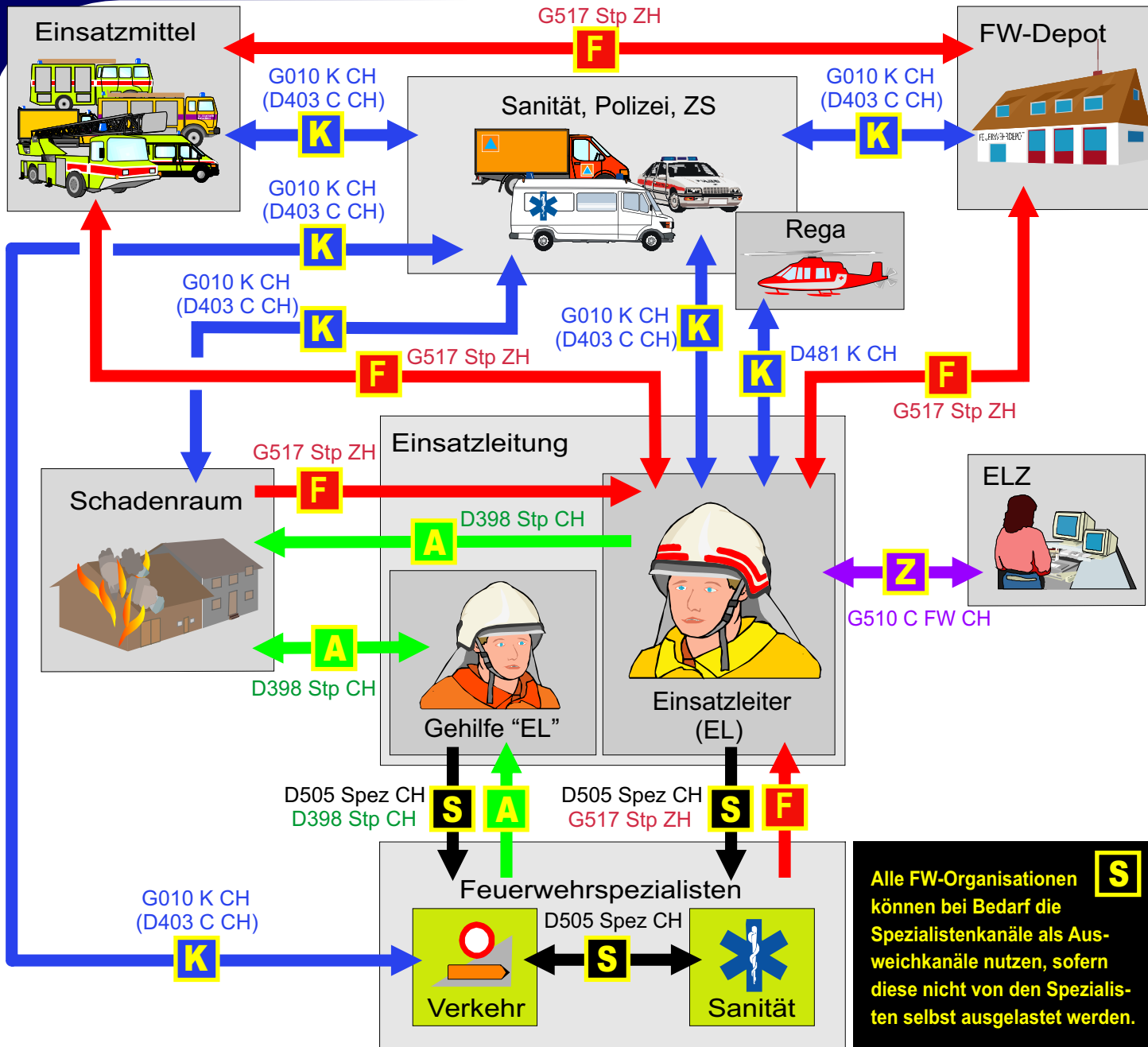


Funkkonzept Stützpunktfeuerwehren (StüptFW)

Funkkanalzuweisung nach Organisation / BS

Feuerwehr



S Alle FW-Organisationen können bei Bedarf die Spezialistenkanäle als Ausweichkanäle nutzen, sofern diese nicht von den Spezialisten selbst ausgelastet werden.

Führung **F**
G = OG = Systembetrieb > Fernbereich
 A3 G517 Stp ZH Stützpunktfeuerwehr

Zentralen **Z**
Kommunikation ELZ
 NA11 G510 C FW CH Führung FW
P = Private Call > Einzelruf **P**
 NA15 P ELZ West Privatruf ELZ Zürich
 NA20 P ELZ Flug Privatruf ELZ Flughafen

Koordination **K**
Interdisziplinäre Zusammenarbeit BORS
 NA10 G010 K CH Koord.-Gr. (Alle Org.)
 NA9 D481 K CH K-Kanal Einw. HELI
 NA5 D403 C CH Z.-Arb. CH-weit

Arbeitsplatz **A**
D = DMO = Direct-Mode > Nahbereich
 N3 D398 Stp CH Stützpunktfeuerwehr
 N4 D399 Arb CH Arbeitsplatz
 A4* G518 Arb ZH Arbeitsplatz grossflächig
 * Gruppe > Systembetrieb > Verwendung für grossflächigen Arbeitsplatz.

Gültig ab: 01. Oktober 2009
Kantonale Feuerwehr / Zürich, 08.09.2009 / BS